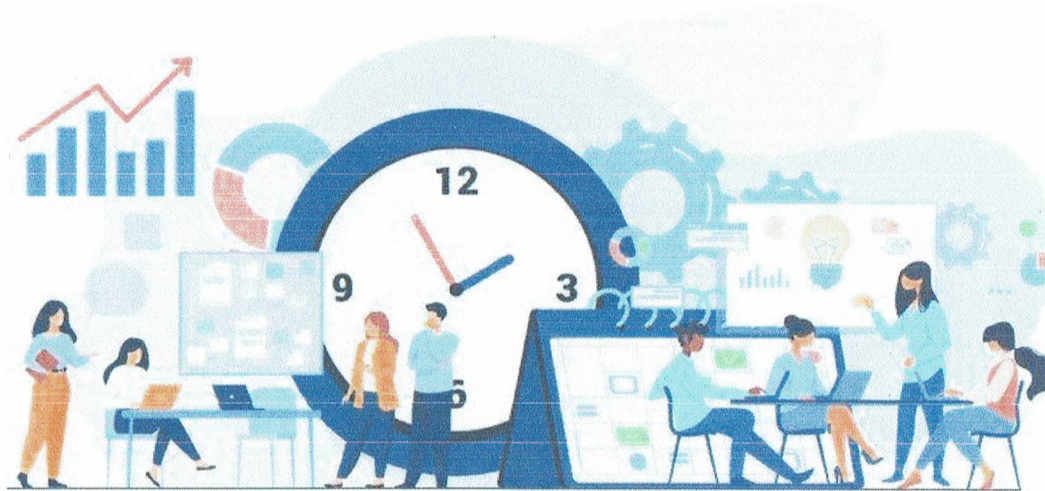




ข้อมูลเชิงสถิติการให้บริการประชาชน

ประจำปีงบประมาณ พ.ศ. ๒๕๖๖

(เดือนตุลาคม ๒๕๖๕ ถึง เดือนมีนาคม ๒๕๖๖)



เทศบาลตำบลโพธิ์ทอง

ตำบลโพธิ์ทอง อำเภอศรีสมเด็จ จังหวัดร้อยเอ็ด

ข้อมูลเชิงสถิติการให้บริการประชาชนการบริการงานให้บริการข้อมูลข่าวสารตาม พ.ร.บ. ข้อมูลข่าวสาร พ.ศ. ๒๕๔๐

ประจำปีงบประมาณ พ.ศ. ๒๕๖๖

(เดือนตุลาคม ๒๕๖๕ ถึง เดือนมีนาคม ๒๕๖๖)

ภารกิจการให้บริการ	จำนวนประชาชนผู้ให้บริการ (คน)						
	ตุลาคม ๖๕	พฤศจิกายน ๖๕	ธันวาคม ๖๕	มกราคม ๖๖	กุมภาพันธ์ ๖๖	มีนาคม ๖๖	รวม
งานให้บริการข้อมูลข่าวสารตาม พ.ร.บ. ข้อมูลข่าวสาร พ.ศ. ๒๕๔๐	๑	ไม่มีผู้ขอรับบริการ	ไม่มีผู้ขอรับบริการ	๑	๓	๑	๖

ข้อมูลเชิงสถิติการให้บริการประชาชนการบริการการให้ความช่วยเหลือผู้ประสบภัยพิบัติและสาธารณภัย

ประจำปีงบประมาณ พ.ศ. ๒๕๖๖

(เดือนตุลาคม ๒๕๖๕ ถึง เดือนมีนาคม ๒๕๖๖)

ภารกิจการให้บริการ	จำนวนประชาชนผู้ให้บริการ (คน)						
	ตุลาคม ๖๕	พฤศจิกายน ๖๕	ธันวาคม ๖๕	มกราคม ๖๖	กุมภาพันธ์ ๖๖	มีนาคม ๖๖	รวม
การให้ความช่วยเหลือผู้ประสบภัยพิบัติและสาธารณภัย	ไม่มีผู้ขอรับบริการ	๑	ไม่มีผู้ขอรับบริการ	ไม่มีผู้ขอรับบริการ	๑	ไม่มีผู้ขอรับบริการ	๒

ข้อมูลเชิงสถิติการให้บริการประชาชนการบริการการขอขึ้นทะเบียนเพื่อขอรับเบี้ยยังชีพผู้สูงอายุ
 ประจำปีงบประมาณ พ.ศ. ๒๕๖๖
 (เดือนตุลาคม ๒๕๖๕ ถึง เดือนมีนาคม ๒๕๖๖)

ภารกิจการให้บริการ	จำนวนประชาชนผู้ให้บริการ (คน)						
	ตุลาคม ๖๕	พฤศจิกายน ๖๕	ธันวาคม ๖๕	มกราคม ๖๖	กุมภาพันธ์ ๖๖	มีนาคม ๖๖	รวม
การขอขึ้นทะเบียนเพื่อขอรับเบี้ยยังชีพผู้สูงอายุ	๓๐	๒	ไม่มีผู้ขอรับบริการ	๓	๑	๑	๓๗

ข้อมูลเชิงสถิติการให้บริการประชาชนการบริการการขอขึ้นทะเบียนเพื่อขอรับเบี้ยยังชีพผู้พิการ
 ประจำปีงบประมาณ พ.ศ. ๒๕๖๖
 (เดือนตุลาคม ๒๕๖๕ ถึง เดือนมีนาคม ๒๕๖๖)

ภารกิจการให้บริการ	จำนวนประชาชนผู้ให้บริการ (คน)						
	ตุลาคม ๖๕	พฤศจิกายน ๖๕	ธันวาคม ๖๕	มกราคม ๖๖	กุมภาพันธ์ ๖๖	มีนาคม ๖๖	รวม
การขอขึ้นทะเบียนเพื่อขอรับเบี้ยยังชีพผู้พิการ	๓	๒	ไม่มีผู้ขอรับบริการ	๑	๑	ไม่มีผู้ขอรับบริการ	๗

ข้อมูลเชิงสถิติการให้บริการประชาชนการบริการการขอขึ้นทะเบียนเพื่อขอรับเบี้ยยังชีพผู้ป่วยเอดส์

ประจำปีงบประมาณ พ.ศ. ๒๕๖๖

(เดือนตุลาคม ๒๕๖๕ ถึง เดือนมีนาคม ๒๕๖๖)

ภารกิจการให้บริการ	จำนวนประชาชนผู้ให้บริการ (คน)						
	ตุลาคม ๖๕	พฤศจิกายน ๖๕	ธันวาคม ๖๕	มกราคม ๖๖	กุมภาพันธ์ ๖๖	มีนาคม ๖๖	รวม
การขอขึ้นทะเบียนเพื่อขอรับเบี้ยยังชีพผู้ป่วยเอดส์	ไม่มีผู้ขอรับบริการ	ไม่มีผู้ขอรับบริการ	ไม่มีผู้ขอรับบริการ	ไม่มีผู้ขอรับบริการ	ไม่มีผู้ขอรับบริการ	ไม่มีผู้ขอรับบริการ	๐

ข้อมูลเชิงสถิติการให้บริการประชาชนการบริการการลงทะเบียนเพื่อขอรับสิทธิเงินอุดหนุนเพื่อการเลี้ยงดูเด็กแรกเกิด

ประจำปีงบประมาณ พ.ศ. ๒๕๖๖

(เดือนตุลาคม ๒๕๖๕ ถึง เดือนมีนาคม ๒๕๖๖)

ภารกิจการให้บริการ	จำนวนประชาชนผู้ให้บริการ (คน)						
	ตุลาคม ๖๕	พฤศจิกายน ๖๕	ธันวาคม ๖๕	มกราคม ๖๖	กุมภาพันธ์ ๖๖	มีนาคม ๖๖	รวม
การลงทะเบียนเพื่อขอรับสิทธิเงินอุดหนุนเพื่อการเลี้ยงดูเด็กแรกเกิด	ไม่มีผู้ขอรับบริการ	๑	๒	ไม่มีผู้ขอรับบริการ	๓	๒	๘

ข้อมูลเชิงสถิติการให้บริการประชาชนการบริการการให้บริการอินเทอร์เน็ต

ประจำปีงบประมาณ พ.ศ. ๒๕๖๖

(เดือนตุลาคม ๒๕๖๕ ถึง เดือนมีนาคม ๒๕๖๖)

ภารกิจการให้บริการ	จำนวนประชาชนผู้ให้บริการ (คน)						
	ตุลาคม ๖๕	พฤศจิกายน ๖๕	ธันวาคม ๖๕	มกราคม ๖๖	กุมภาพันธ์ ๖๖	มีนาคม ๖๖	รวม
การให้บริการอินเทอร์เน็ต	ไม่มีผู้ขอรับบริการ	ไม่มีผู้ขอรับบริการ	ไม่มีผู้ขอรับบริการ	ไม่มีผู้ขอรับบริการ	๒	ไม่มีผู้ขอรับบริการ	๒

ข้อมูลเชิงสถิติการให้บริการประชาชนการบริการภาษีป้าย

ประจำปีงบประมาณ พ.ศ. ๒๕๖๖

(เดือนตุลาคม ๒๕๖๕ ถึง เดือนมีนาคม ๒๕๖๖)

ภารกิจการให้บริการ	จำนวนประชาชนผู้ให้บริการ (คน)						
	ตุลาคม ๖๕	พฤศจิกายน ๖๕	ธันวาคม ๖๕	มกราคม ๖๖	กุมภาพันธ์ ๖๖	มีนาคม ๖๖	รวม
ภาษีป้าย	๕	๖	๔	๗	๕	๑๖	๔๓

ข้อมูลเชิงสถิติการให้บริการประชาชนการบริการจดทะเบียนพาณิชย์

ประจำปีงบประมาณ พ.ศ. ๒๕๖๖

(เดือนตุลาคม ๒๕๖๕ ถึง เดือนมีนาคม ๒๕๖๖)

ภารกิจการให้บริการ	จำนวนประชาชนผู้ให้บริการ (คน)						
	ตุลาคม ๖๕	พฤศจิกายน ๖๕	ธันวาคม ๖๕	มกราคม ๖๖	กุมภาพันธ์ ๖๖	มีนาคม ๖๖	รวม
จดทะเบียนพาณิชย์	๓	๒	๓	๑	๑	ไม่มีผู้ขอรับบริการ	๑๐

ข้อมูลเชิงสถิติการให้บริการประชาชนการบริการการดำเนินการซ่อมแซมไฟฟ้าสาธารณะ

ประจำปีงบประมาณ พ.ศ. ๒๕๖๖

(เดือนตุลาคม ๒๕๖๕ ถึง เดือนมีนาคม ๒๕๖๖)

ภารกิจการให้บริการ	จำนวนประชาชนผู้ให้บริการ (คน)						
	ตุลาคม ๖๕	พฤศจิกายน ๖๕	ธันวาคม ๖๕	มกราคม ๖๖	กุมภาพันธ์ ๖๖	มีนาคม ๖๖	รวม
การดำเนินการซ่อมแซมไฟฟ้าสาธารณะ	๓	๑	๒	๑	ไม่มีผู้ขอรับบริการ	ไม่มีผู้ขอรับบริการ	๗

ข้อมูลเชิงสถิติการให้บริการประชาชนการบริการการขออนุญาตก่อสร้าง/ตัดแปลง/ต่อเติมอาคาร
 ประจำปีงบประมาณ พ.ศ. ๒๕๖๖
 (เดือนตุลาคม ๒๕๖๕ ถึง เดือนมีนาคม ๒๕๖๖)

ภารกิจการให้บริการ	จำนวนประชาชนผู้ให้บริการ (คน)						
	ตุลาคม ๖๕	พฤศจิกายน ๖๕	ธันวาคม ๖๕	มกราคม ๖๖	กุมภาพันธ์ ๖๖	มีนาคม ๖๖	รวม
การขออนุญาตก่อสร้าง / ตัดแปลง / ต่อเติมอาคาร	๗	๘	๕	๖	๔	๔	๓๔

ข้อมูลเชิงสถิติการให้บริการประชาชนการบริการการรับสมัครนักเรียนเพื่อเข้าเรียนในศูนย์พัฒนาเด็กเล็กสังกัดเทศบาล
 ประจำปีงบประมาณ พ.ศ. ๒๕๖๖
 (เดือนตุลาคม ๒๕๖๕ ถึง เดือนมีนาคม ๒๕๖๖)

ภารกิจการให้บริการ	จำนวนประชาชนผู้ให้บริการ (คน)						
	ตุลาคม ๖๕	พฤศจิกายน ๖๕	ธันวาคม ๖๕	มกราคม ๖๖	กุมภาพันธ์ ๖๖	มีนาคม ๖๖	รวม
การรับสมัครนักเรียนเพื่อเข้าเรียนในศูนย์พัฒนาเด็กเล็กสังกัดเทศบาล	ไม่มีผู้ขอรับบริการ	๑	ไม่มีผู้ขอรับบริการ	๑	๑	๑๐	๑๓

